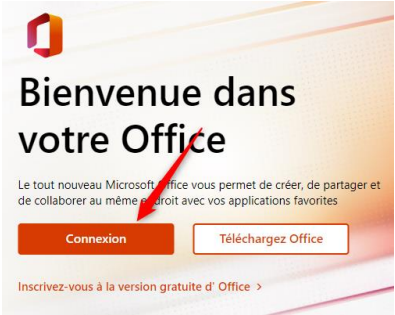
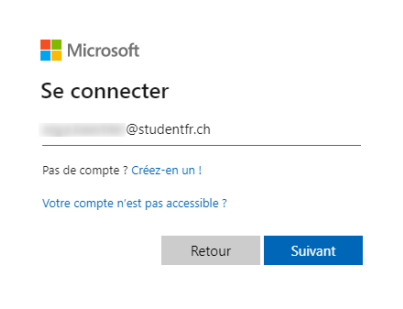


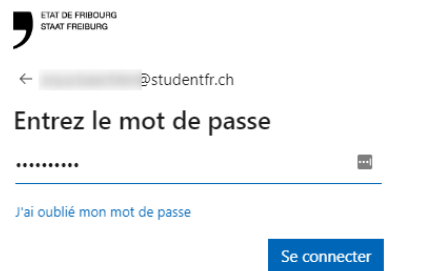
# Informatique

## Démarche à faire avant la rentrée

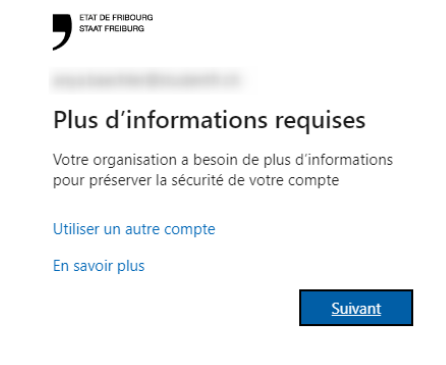
(possible de le faire sur n'importe quel ordinateur)

Je connais mon email (celui du CO): le noter ci-dessous .....@studentfr.ch	oui <input type="checkbox"/> non <input type="checkbox"/>
Je connais mon mot de passe. C'est aussi le même qu'au CO (ne pas l'écrire) :	oui <input type="checkbox"/> non <input type="checkbox"/>
<p>A l'ECGF, en plus du mot de passe, vous aurez également besoin d'une <b>méthode d'authentification</b> supplémentaire (<b>via un code par SMS, une application d'authentification...</b>)</p> <p>Si les 2 points ci-dessus sont OK → vous pouvez passer à la configuration de cette double authentification</p>	
Au CO j'ai déjà installé <i>Authenticator</i> comme méthode d'authentification	oui <input type="checkbox"/> non <input type="checkbox"/>
<p>1. Si vous avez répondu <b>NON</b> à la question précédente, faites la démarche ci-dessous.</p> <p>2. Si vous avez répondu <b>OUI</b> à la question précédente, faites la démarche ci-dessous en vous limitant à l'ajout du SMS et ensuite allez à la page 4</p>	
<ul style="list-style-type: none"> <li>Aller sur <a href="http://www.office.com">www.office.com</a></li> <li>Cliquez sur connexion</li> </ul>	
<ul style="list-style-type: none"> <li>Taper votre e-mail</li> </ul>	

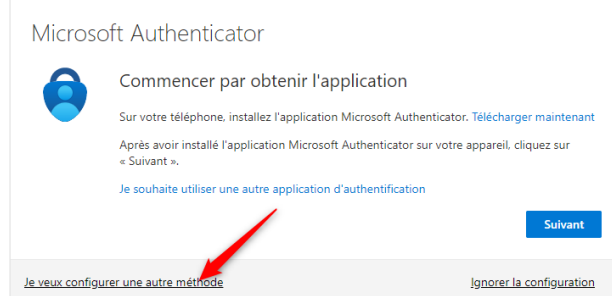
- Taper votre mot de passe :



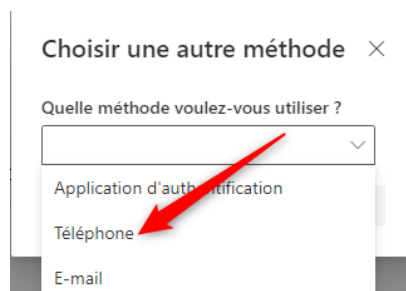
- Si la fenêtre ci-dessous apparaît cliquer sur *Suivant*



- Configurer la double authentification en choisissant :  
**Je veux configurer une autre méthode :**



- Choisir Téléphone :



- Compléter les informations demandées et à chaque étape, cliquer sur *Suivant* :

### Téléphone

Vous pouvez prouver qui vous êtes en répondant à un appel sur votre téléphone ou en envoyant un code par SMS à votre téléphone.

Quel numéro de téléphone voulez-vous utiliser ?

Switzerland (+41) 1 2

- M'envoyer un code par SMS 3  
 Appelez-moi

Des frais relatifs aux messages et aux données peuvent s'appliquer. Si vous choisissez Suivant, cela signifie que vous acceptez [Conditions d'utilisation du service](#) et [Déclaration sur la confidentialité et les cookies](#).

4 Suivant

[Je veux configurer une autre méthode](#)

[Ignorer la configuration](#)

### Téléphone

Nous venons d'envoyer un code à 6 chiffres à +41 . Entrez le code ci-dessous.

[Renvoyer le code](#)

Précédent

Suivant

[Je veux configurer une autre méthode](#)

[Ignorer la configuration](#)

### Téléphone

Vérifié par SMS. Votre téléphone a été inscrit.

Suivant

[Ignorer la configuration](#)

## Opération réussie

Bravo ! Vous avez correctement configuré vos informations de sécurité. Cliquez sur « Terminé » pour poursuivre la connexion.

**Méthode de connexion par défaut :**



Terminé

oui  non

- Si vous avez répondu **NON** à la question précédente (installation au CO), vous pouvez, si vous le souhaitez, encore configurer d'autres méthodes d'authentification et ensuite allez à la page 5
- Si vous avez répondu **OUI** à la question précédente (installation au CO) ET si vous avez réussi à configurer le SMS, allez à la page 4. Dans le cas contraire, allez directement à la page 5.

## Uniquement pour les élèves ayant déjà installé Authenticator au CO

Pour vous le but est de reconfigurer *Authenticator* pour que le système affiche directement sur votre Smartphone une notification (au lieu de devoir aller dans l'application et copier le code qui change toutes les 30 secondes).

1. Aller à l'adresse : <https://mysignins.microsoft.com/security-info>

### Informations de sécurité

Voici les méthodes que vous utilisez pour vous connecter à votre compte ou réinitialiser votre mot de passe.

Méthode de connexion par défaut : Microsoft Authenticator - notification [Changer](#)

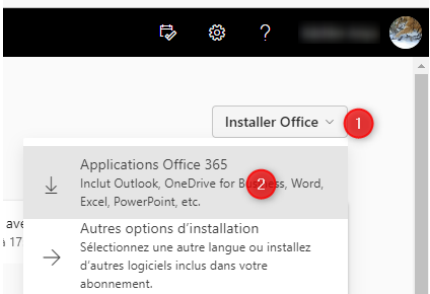

+ Ajouter une méthode de connexion <span>3</span>	
Téléphone	<a href="#">Changer</a> <a href="#">Supprimer</a>
Téléphone (bureau)	<a href="#">Changer</a> <a href="#">Supprimer</a>
Microsoft Authenticator	<a href="#">Supprimer</a> <span>2</span>
Application d'authentification	<a href="#">Supprimer</a>
E-mail	<a href="#">Changer</a> <a href="#">Supprimer</a>

2. Supprimer la méthode *Authenticator*
3. Remettre la méthode *Authenticator*
4. Scanner le QR code avec l'application de votre Smartphone

oui  non

<p><b>Seulement possible si vous avez pu vous authentifier</b></p> <p>J'ai envoyé un email avec <b>un fichier joint</b> depuis mon adresse scolaire (...@studentfr.ch) en mettant <b>Print</b> comme objet aux adresses : <a href="mailto:print@edufr.ch">print@edufr.ch</a> et <a href="mailto:ecgf-personnes-ressources@edufr.ch">ecgf-personnes-ressources@edufr.ch</a></p>	<p>oui <input type="checkbox"/> non <input type="checkbox"/></p>
<p>J'ai reçu en retour un mail de Uniflow avec un code</p> <p><b>Code</b> : .....</p>	<p>oui <input type="checkbox"/> non <input type="checkbox"/></p>

Sur votre ordinateur, vous avez la possibilité d'installer toute la suite Office (Word, Excel, Powerpoint...)

<p>Se connecter sur <a href="http://www.office.com">www.office.com</a> (avec votre adresse de l'école et cliquer en haut à droite sur :</p>  <p>et suivre les indications.</p> <p> A la fin de l'installation REFUSER que mon organisation gère mon appareil (= enlever la coche)</p>	<p>oui <input type="checkbox"/> non <input type="checkbox"/></p>
---	--